

Herzlich willkommen zur Sitzung des Bau-, Planungs- und Umweltausschusses am 17. März 2025



Neubau einer Beherbergungsstätte mit Gastronomie und Sanierung und Umbau des Bestandsgebäudes „Goldener Hase“



Lageplan

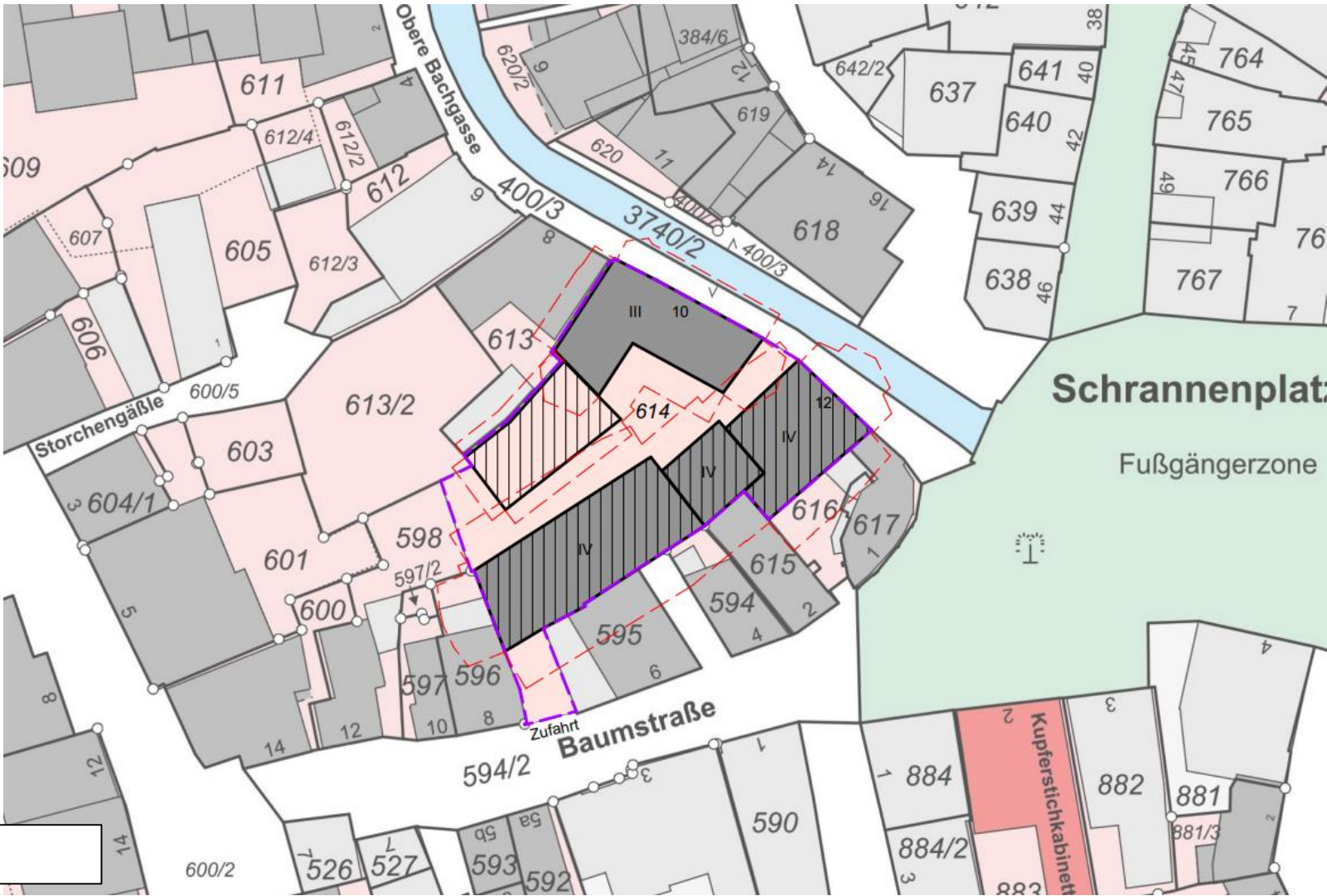


Luftbild



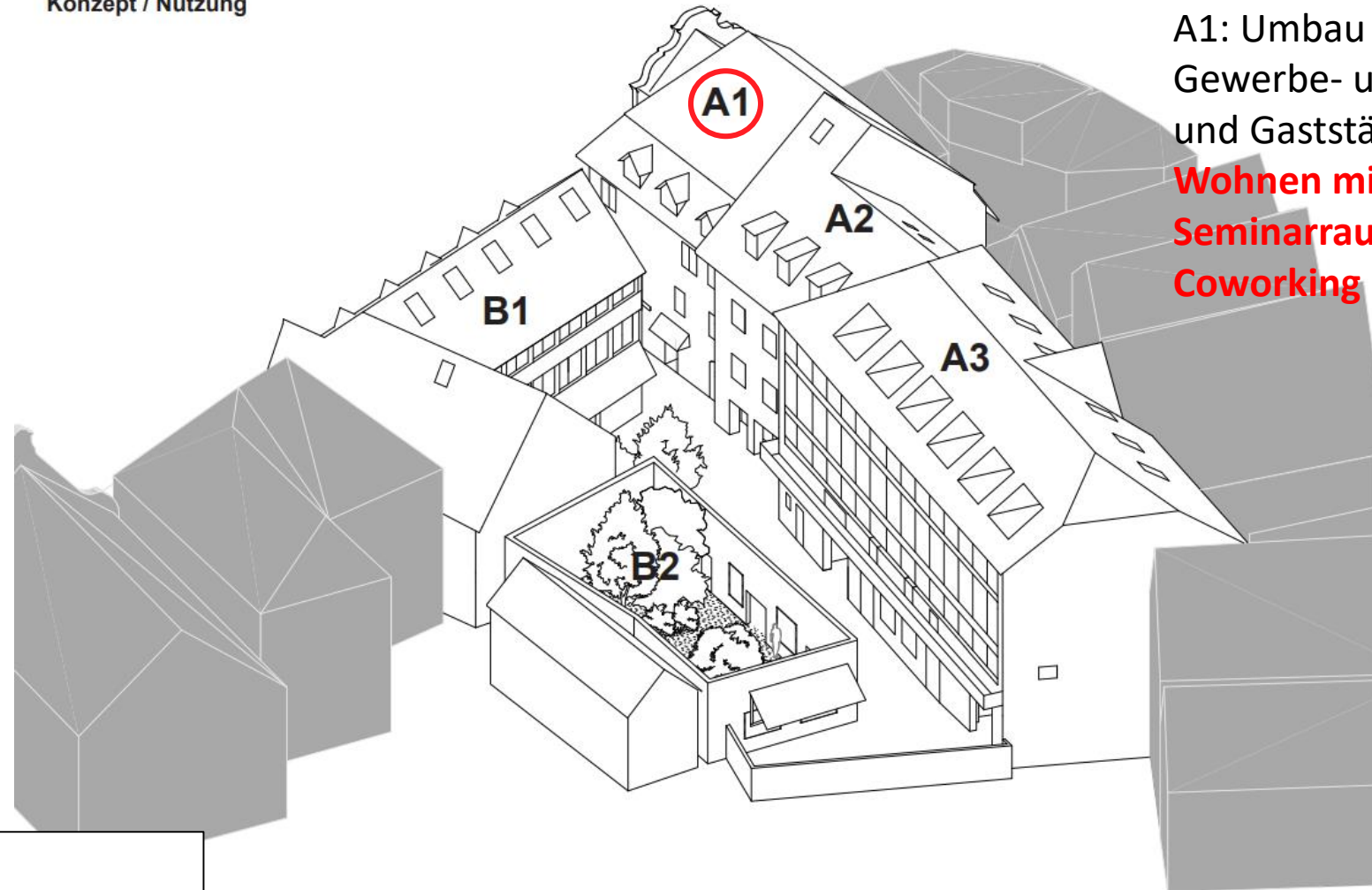
Luftbild





Lageplan

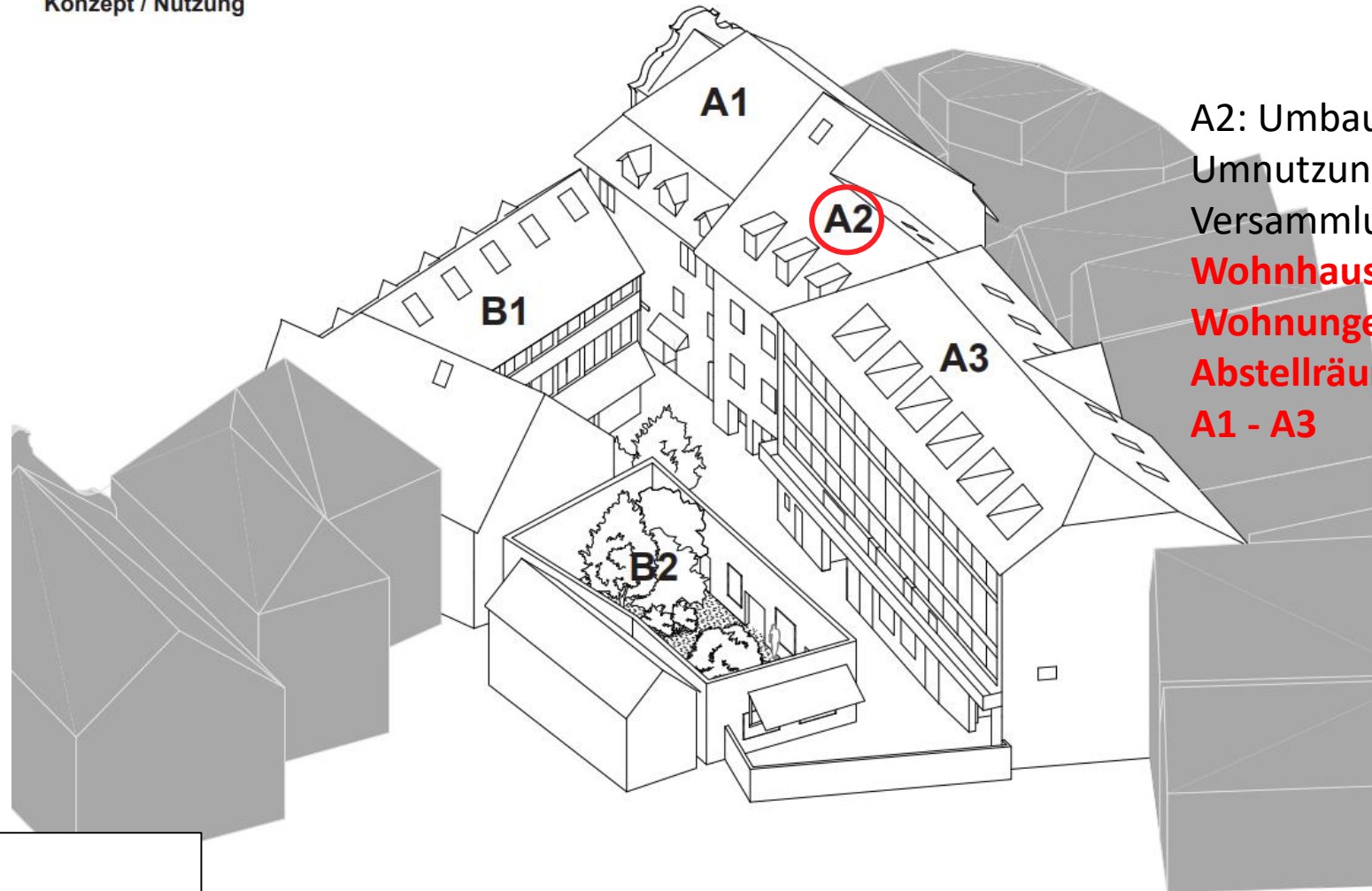
Konzept / Nutzung



A1: Umbau und Umnutzung
Gewerbe- und Wohnhaus
und Gaststätte zu **Büros,**
Wohnen mit 3 Wohnungen,
Seminarraum und
Coworking

Übersicht

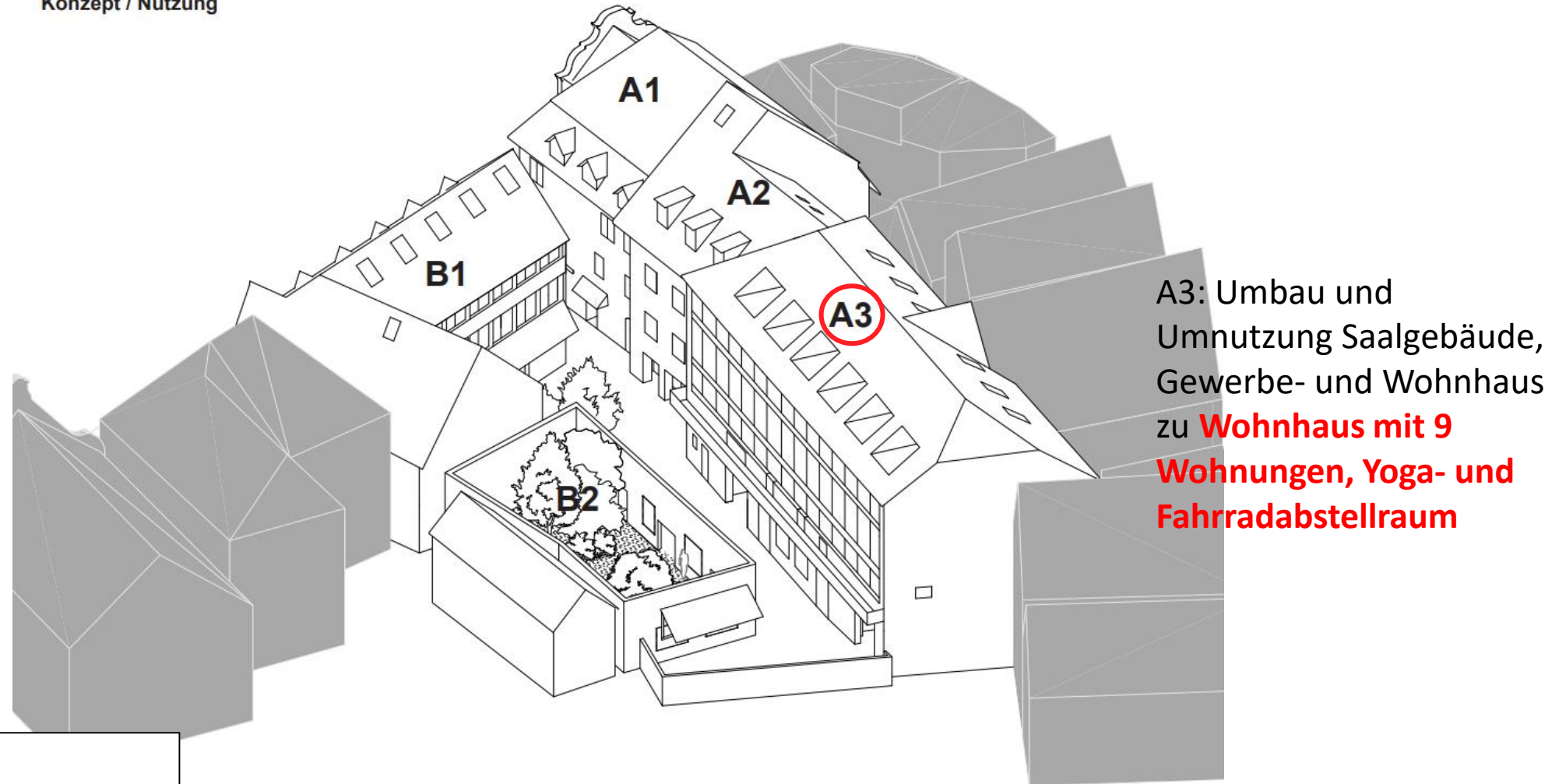
Konzept / Nutzung



A2: Umbau und
Umnutzung Gewerbe- und
Versammlungsstätte zu
**Wohnhaus mit 3
Wohnungen und
Abstellräumen der Geb.
A1 - A3**

Übersicht

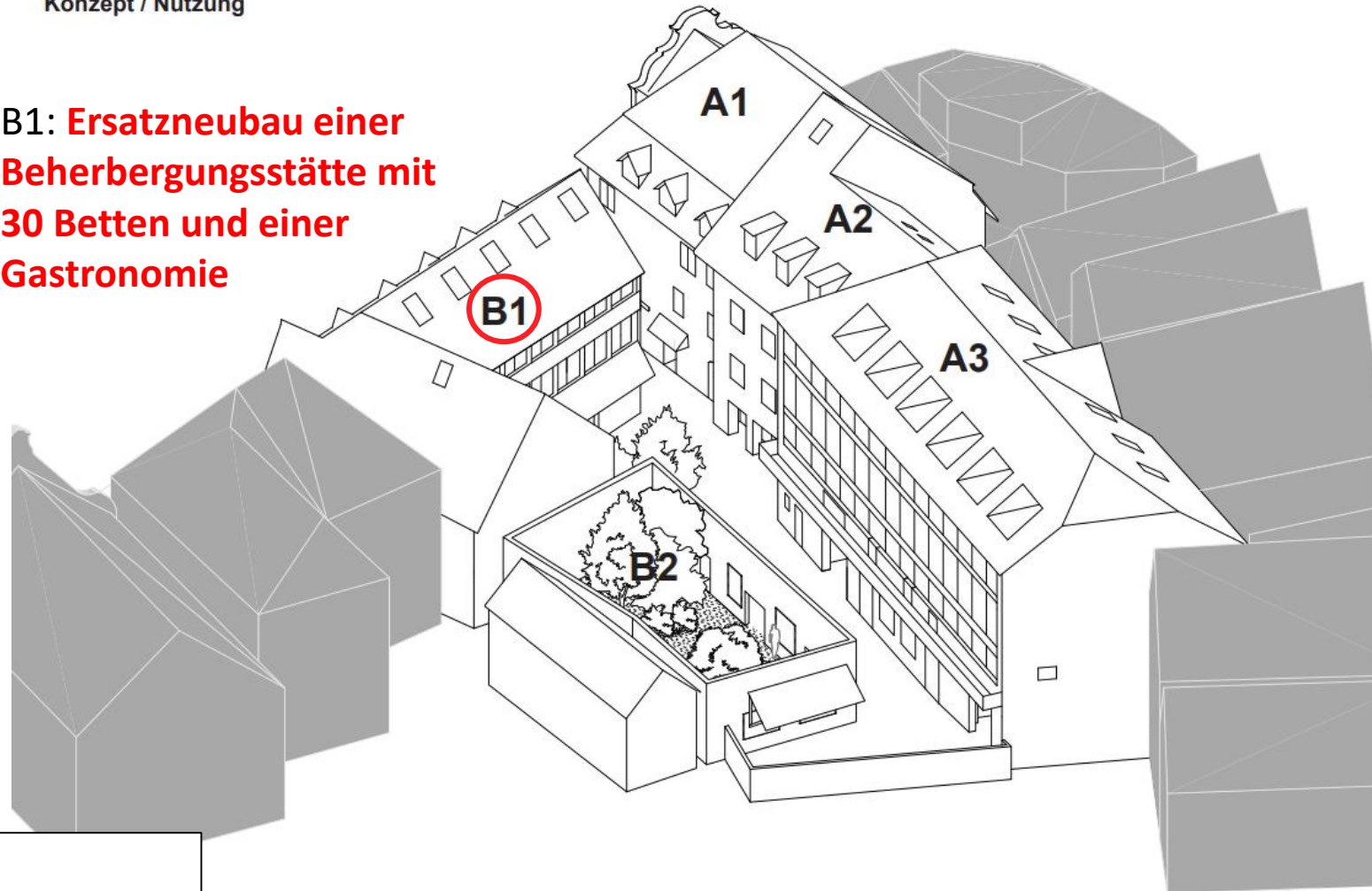
Konzept / Nutzung



Übersicht

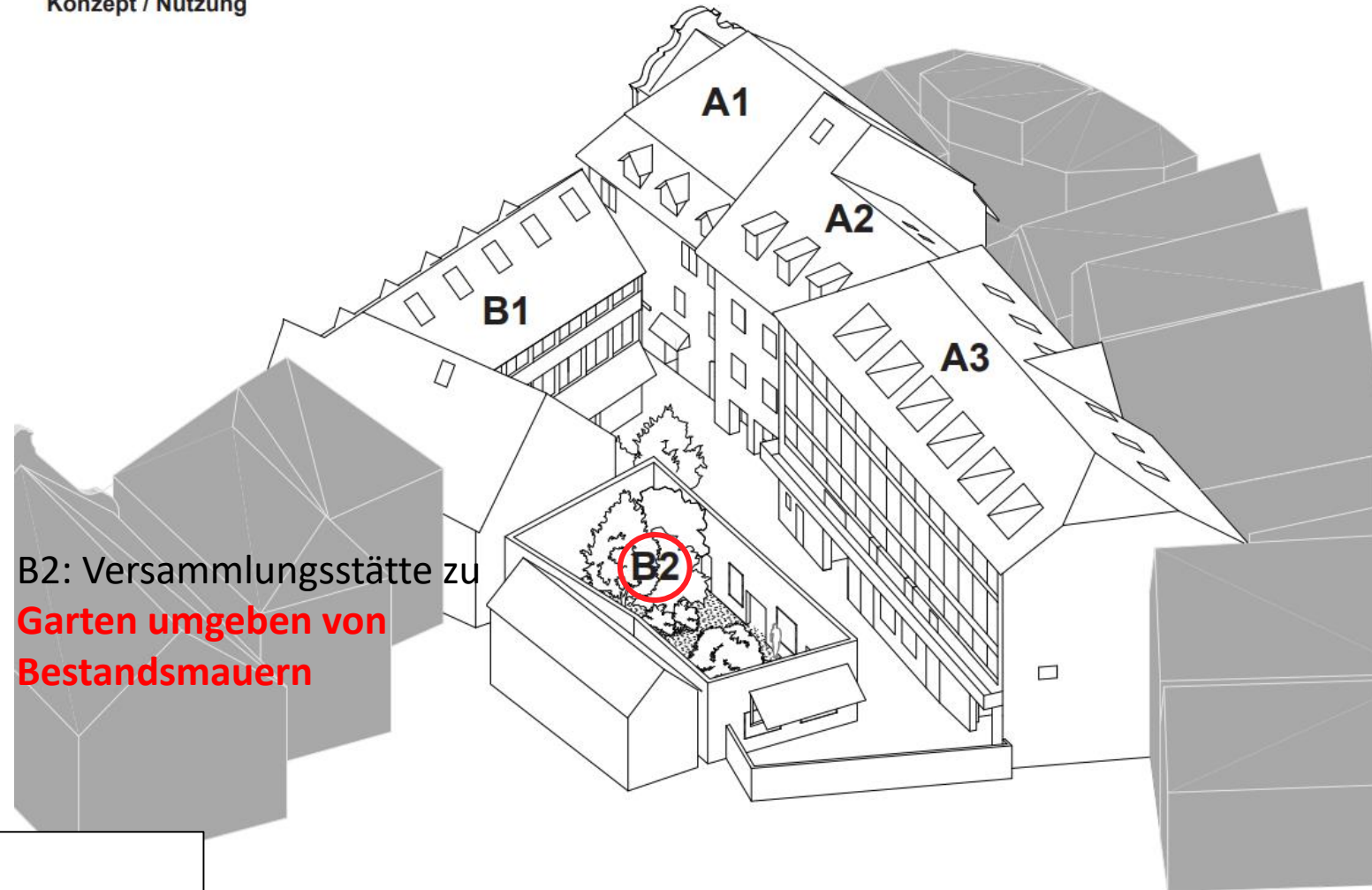
Konzept / Nutzung

**B1: Ersatzneubau einer
Beherbergungsstätte mit
30 Betten und einer
Gastronomie**



Übersicht

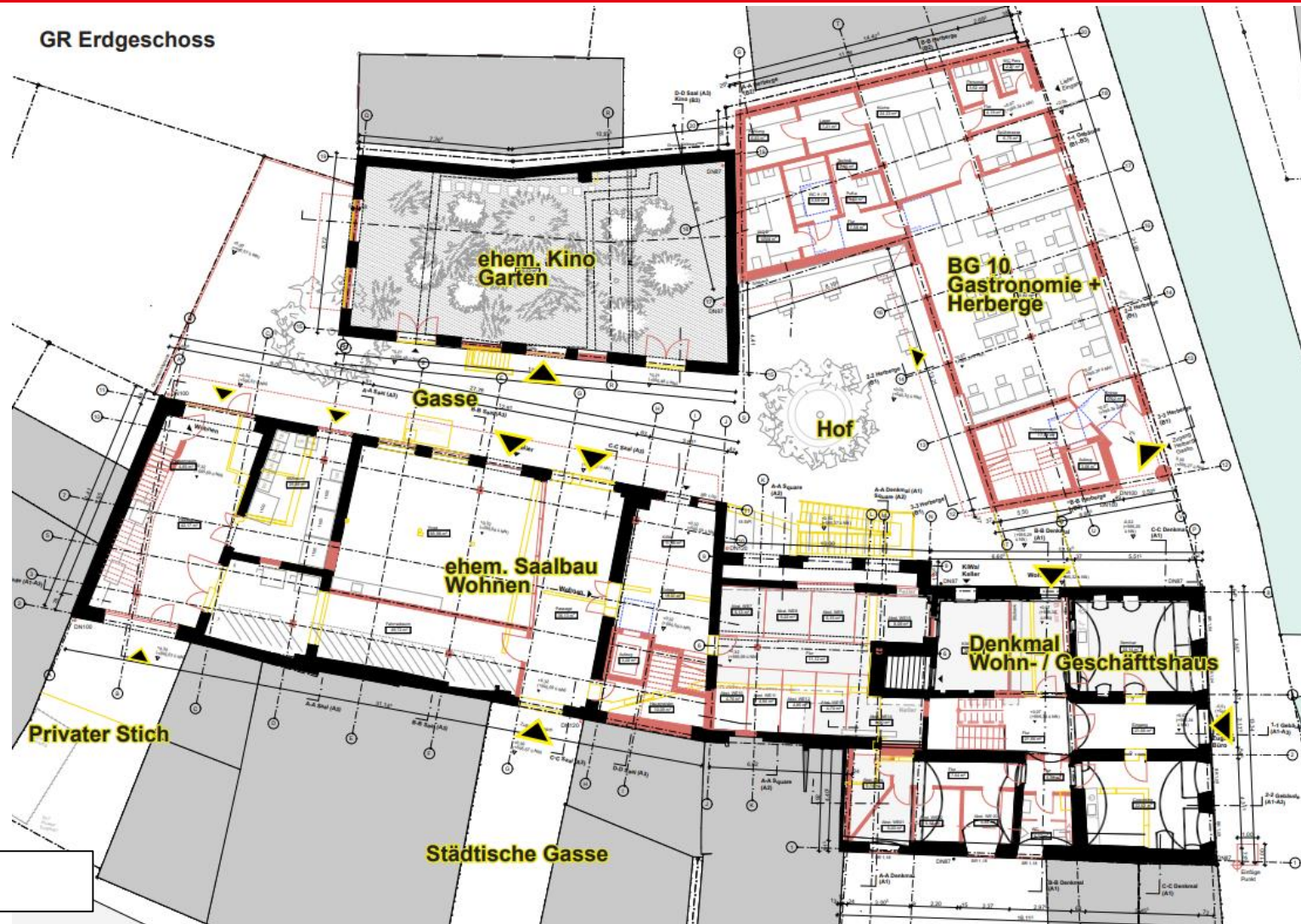
Konzept / Nutzung



Übersicht



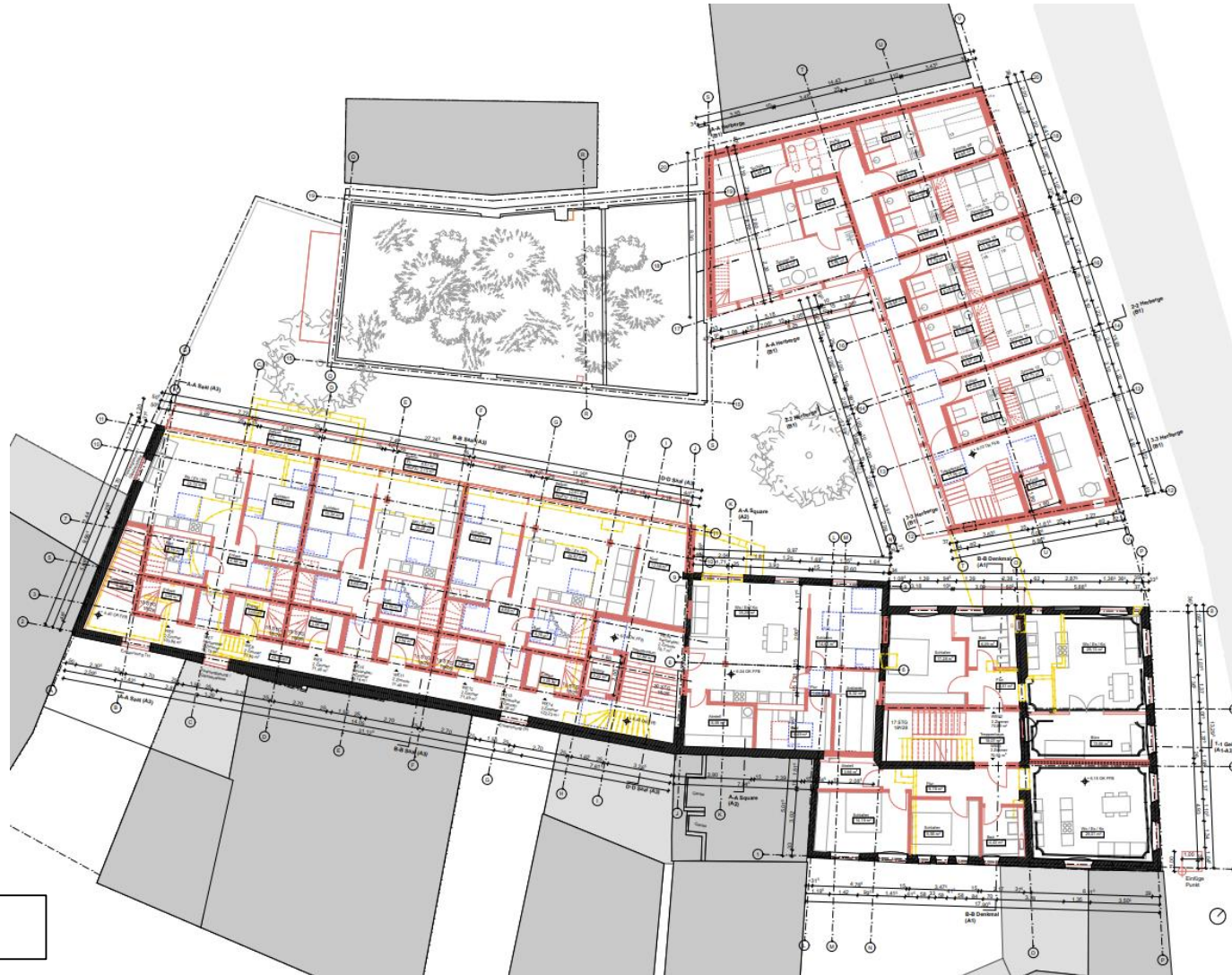
Freiflächenplan



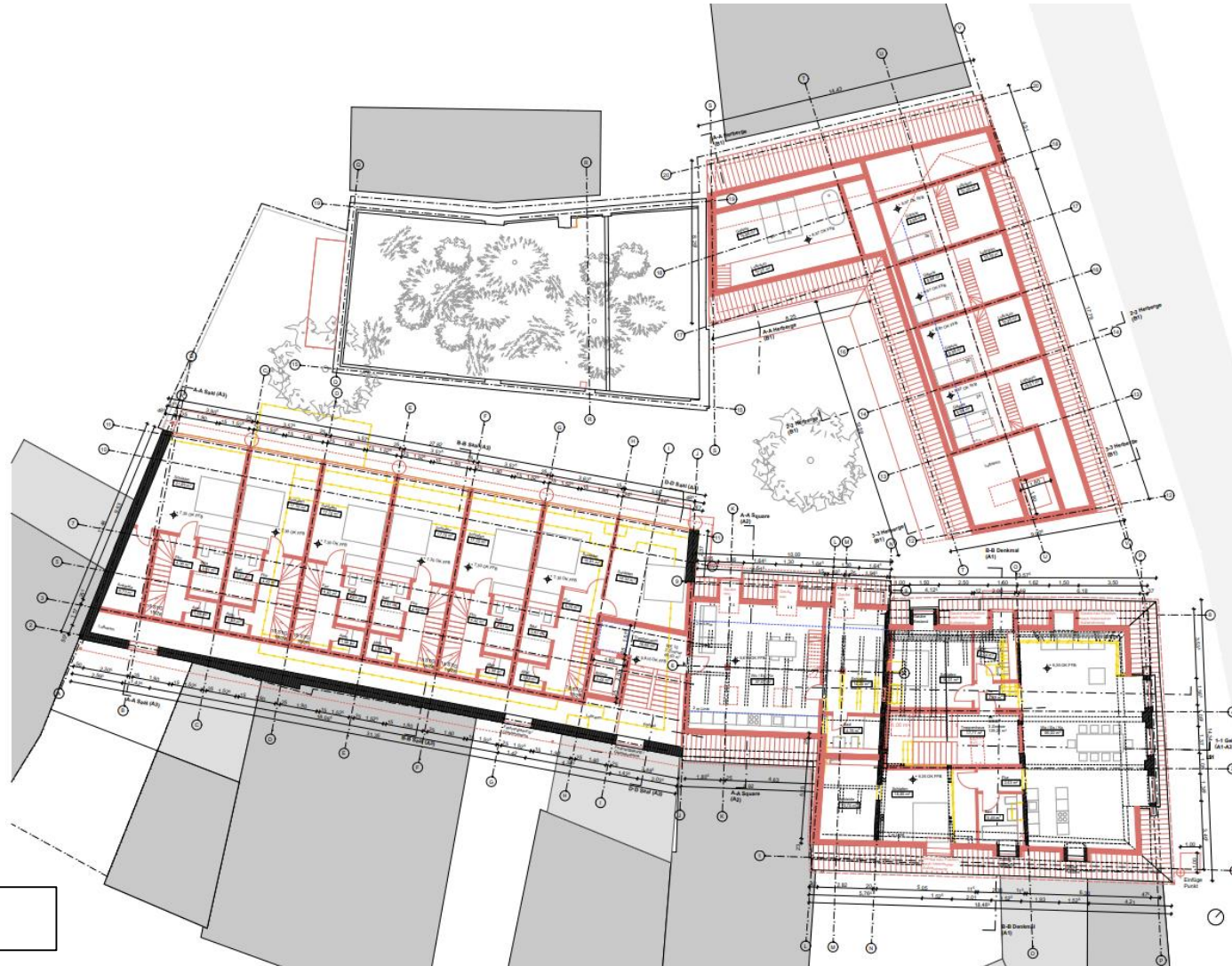
Grundriss EG



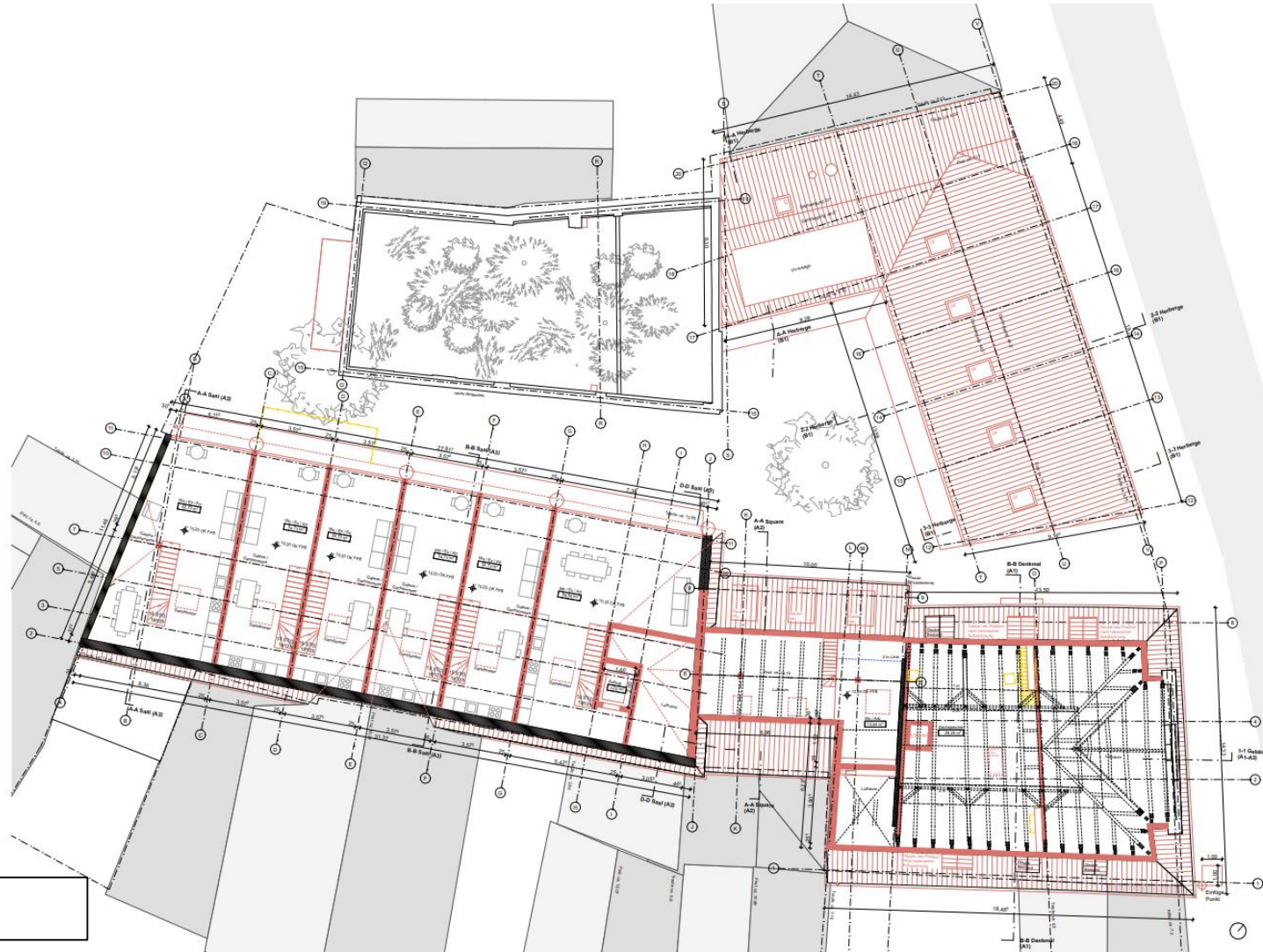
Grundriss 1. OG



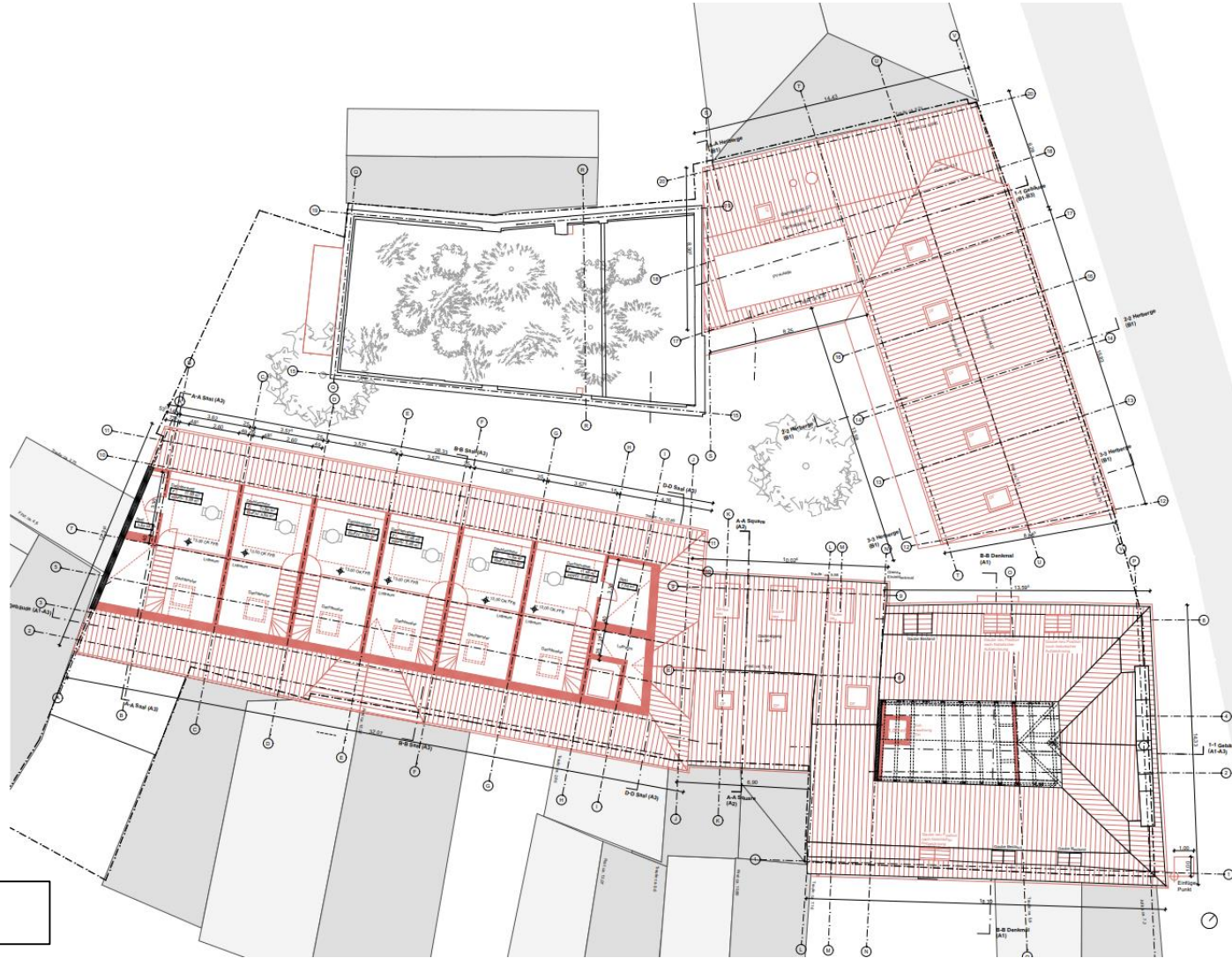
Grundriss 2.OG



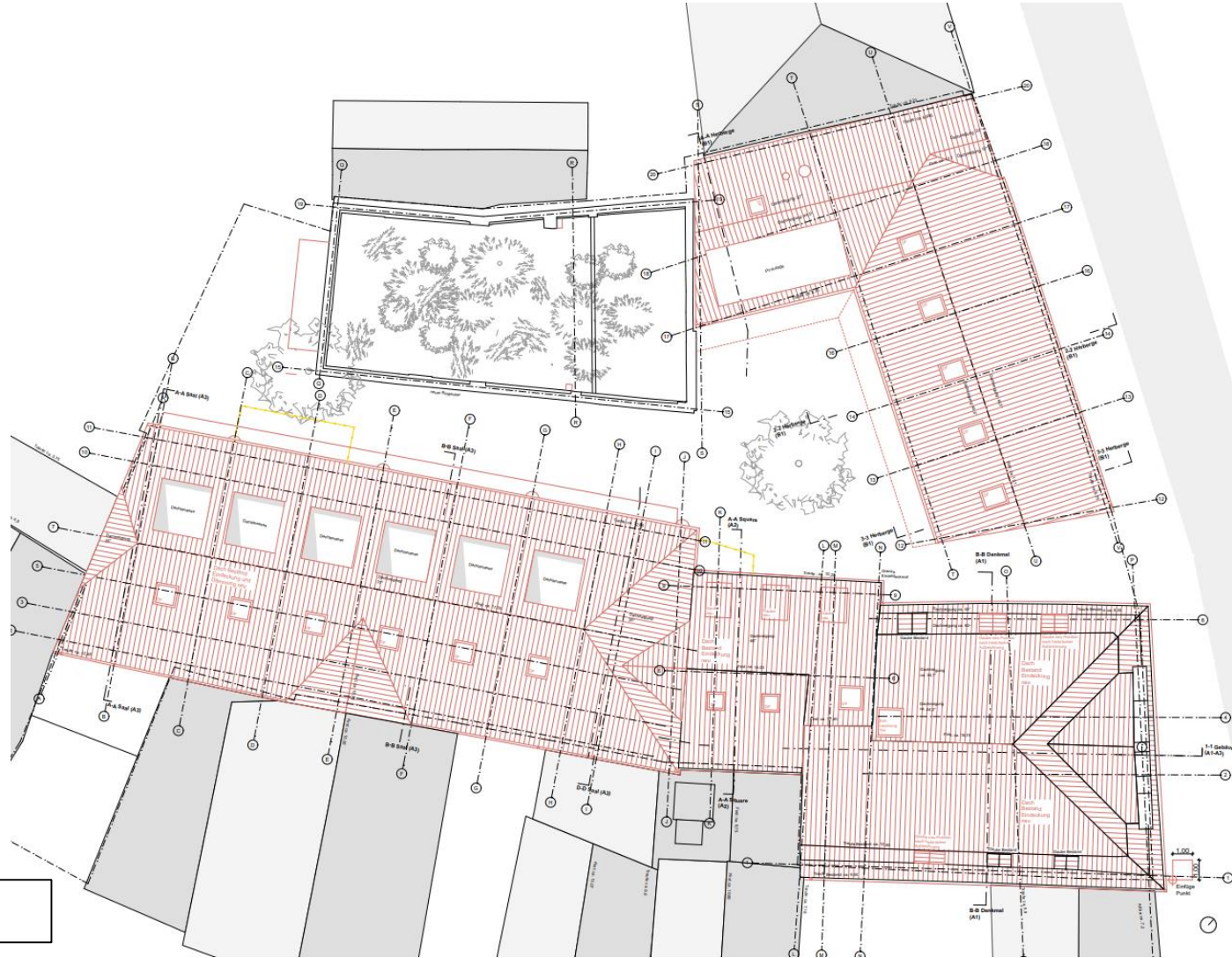
Grundriss 3. OG



Grundriss DG 1



Grundriss DG 2



Dachaufsicht



Ansicht Osten A1, B1

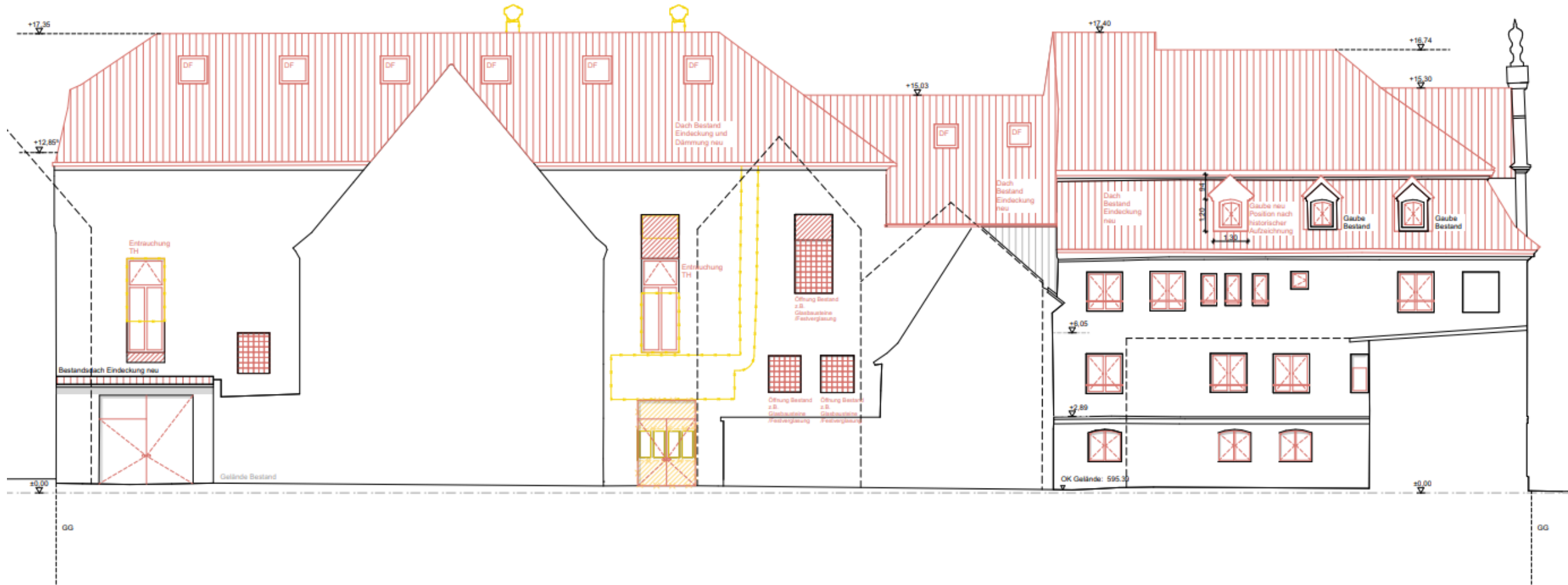
Ansicht Bachgasse



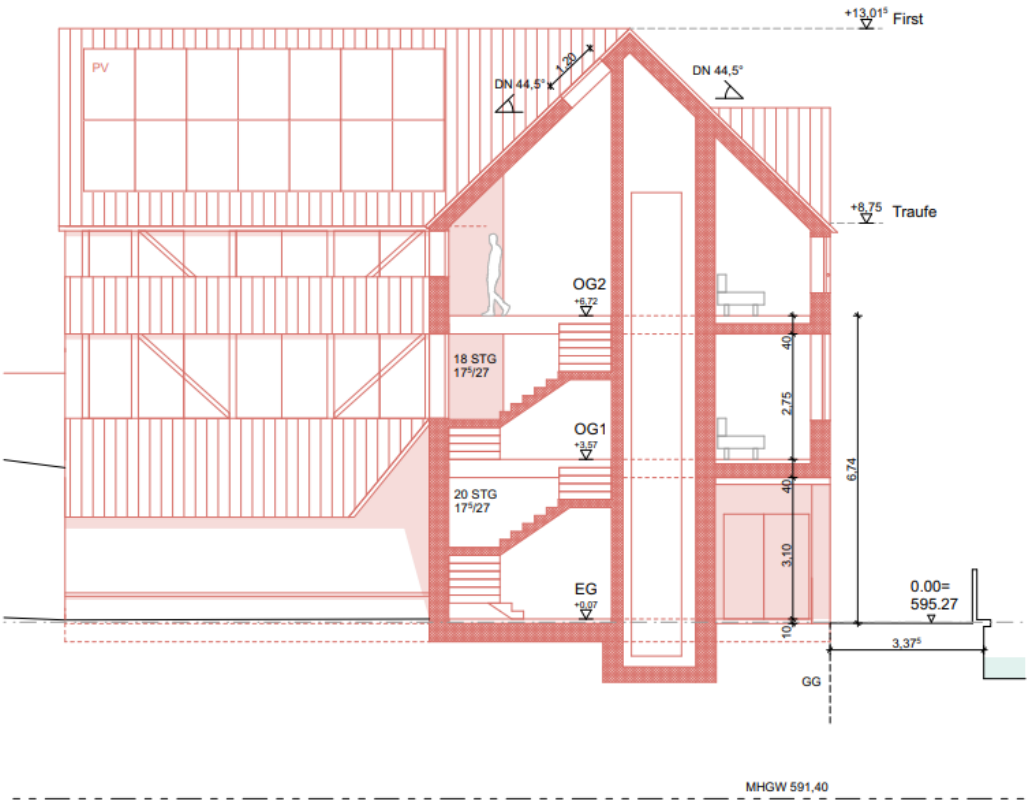
Ansicht Bachgasse alt-neu



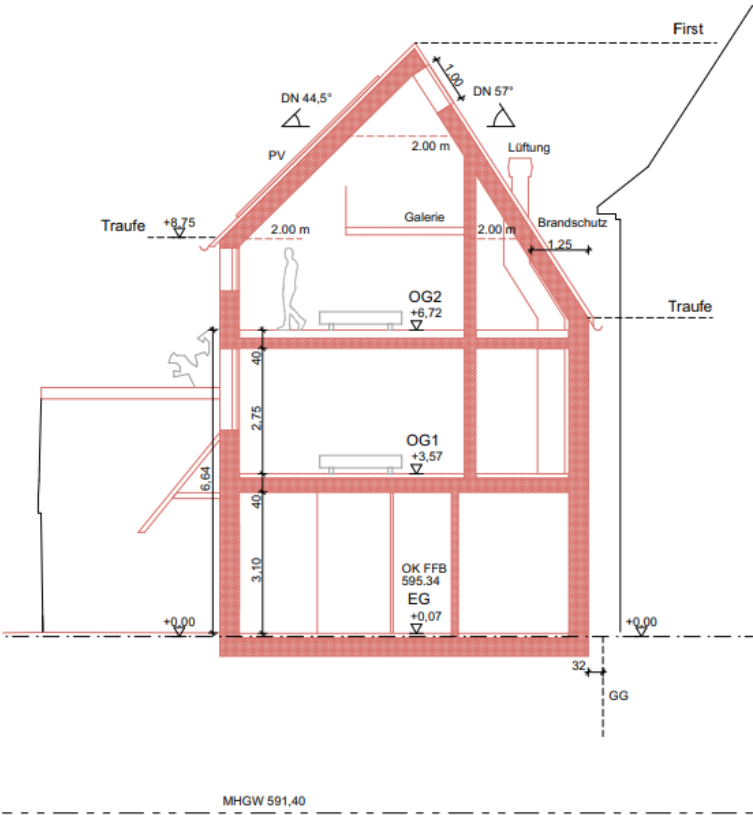
Ansicht Norden



Ansicht Süden

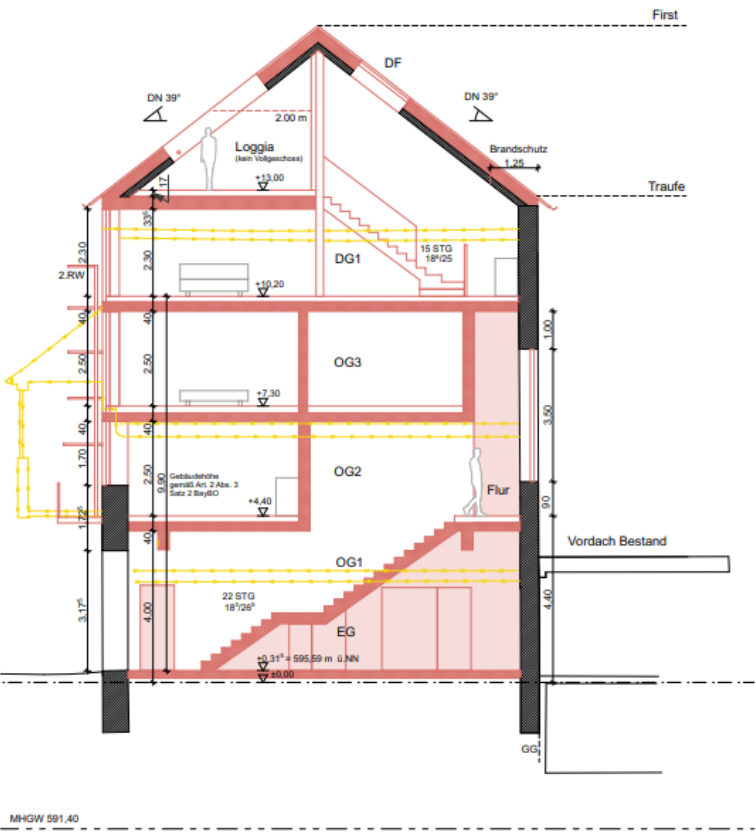


Schnitt 3-3 Gebäude B1

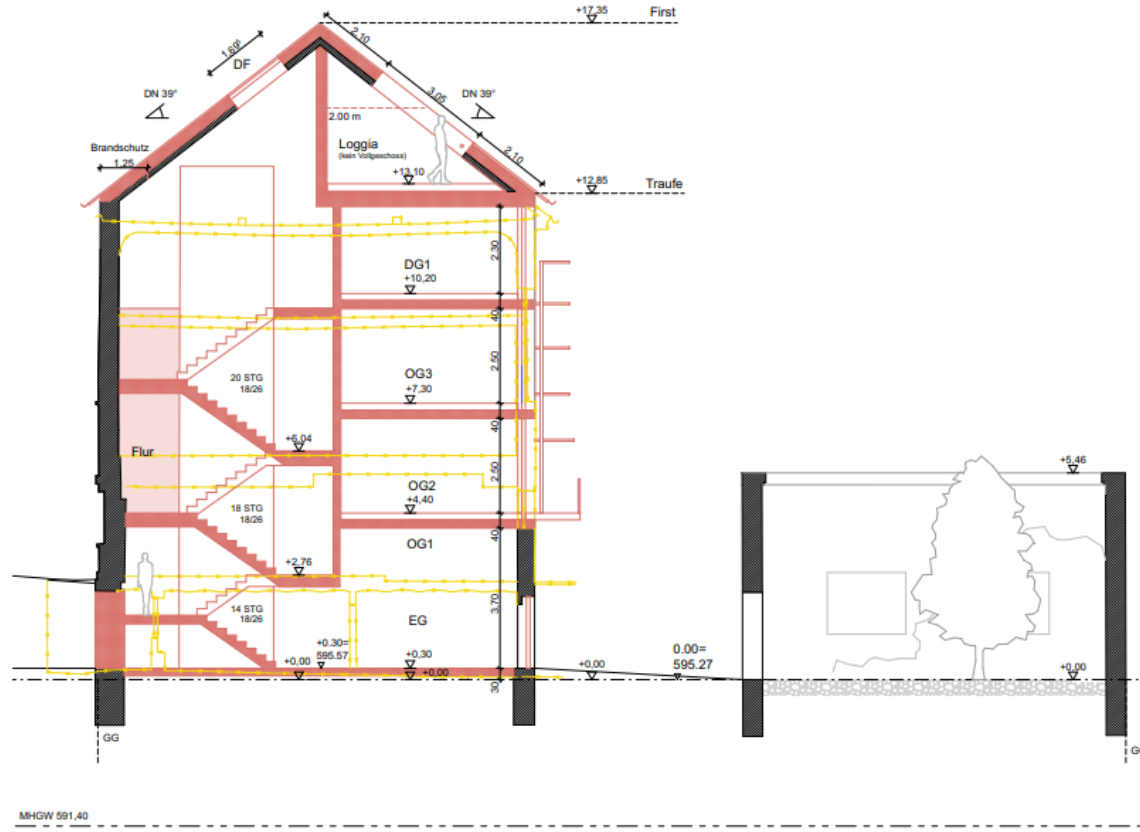


Schnitt A-A Gebäude B1

Schnitte

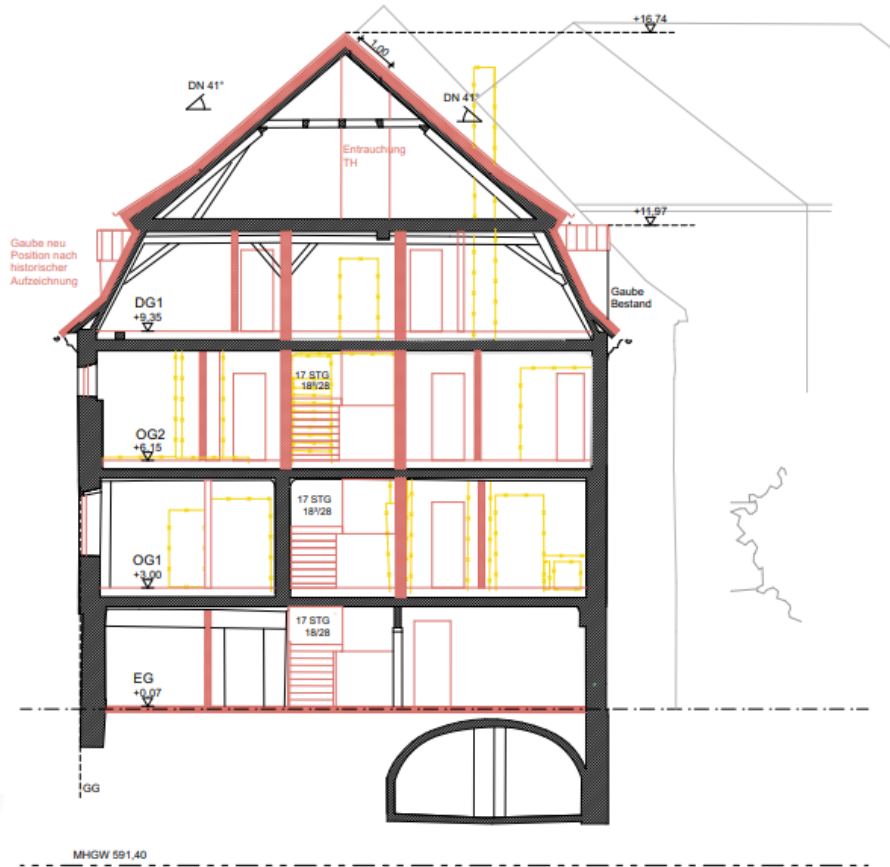


Schnitt A-A Gebäude A3



Schnitt D-D Gebäude A3

Schnitte



Schnitt B-B Gebäude A1



Schnitt 1-1 Gebäude A1

Schnitte



Modell



Bauplanungsrecht:

- Das Vorhaben befindet sich im unbeplanten Innenbereich nach § 34 BauGB
- Der Neubau orientiert sich an der Größe des ehemaligen Bestandsbaus und fügt sich nach Art und Maß der Nutzung in seine nähere Umgebung ein



Denkmalschutz:

- Das Gebäude „Goldener Hase“ steht unter Denkmalschutz und die weiteren Gebäudeteile befinden sich innerhalb des Altstadtensembles Memmingen
- BLfD & Untere Denkmalschutzbehörde stimmen dem Vorhaben unter Beachtung der formulierten Auflagen zu
- Die Heimatpflege stimmt dem Vorhaben zu



Notwendige Baumpflanzungen:

- Als Kompensation für die Fällung der geschützte Esche sind auf dem Grundstück min. drei standortgerechte Laubbäume mit einem Stammumfang von min. 20-25 cm anzupflanzen und dauerhaft zu erhalten

Beschlussvorschlag:

Dem Bauantrag 010/25, Obere Bachgasse 10/12, Flur Nr. 614/0, Gemarkung Memmingen, wird bauplanungsrechtlich, unter Beachtung von III., zugestimmt.